



## Laylak, centre social de la région de Béthléem

LAYLAC est un centre social qui favorise l'action des jeunes pour le développement communautaire. L'association a été créée en 2005 comme une réponse à aux besoins urgents des jeunes du camp de réfugiés de Dheisheh et de la région de Bethléem.

Le principal objectif de Laylak est de permettre aux jeunes de participer et de contribuer à leur communauté et à la société palestinienne dans son ensemble. LAYLAC met en œuvre son projet à travers un large éventail de programmes. Notre initiative la plus récente est de construire une terrasse qui abritera un centre culturel communautaire . Cette espace se situe sur le toit de l'immeuble de nos bureaux, à l'entrée du camp de Dheisheh.



**« Nous voulons créer un espace sûr, communal et ouvert aux personnes de tous les âges afin qu'ils puissent être ensemble et échanger. »**

Dans un camp où habitent plus de 15.000 personnes, les espaces de ce type sont rares.

Mettre en place cette terrasse permettra que les gens se réunissent et puissent avoir de véritables discussions sur les questions qui les intéressent. Nous voulons créer un espace qui n'est pas associée à un parti politique, un espace où les jeunes peuvent se sentir libre et en sécurité pour venir exprimer leur idées et des opinions. Nous voulons créer un espace vert, ouvert et agréable.

Nous avons cet espace sur le toit de notre association, mais de gros travaux sont nécessaires.

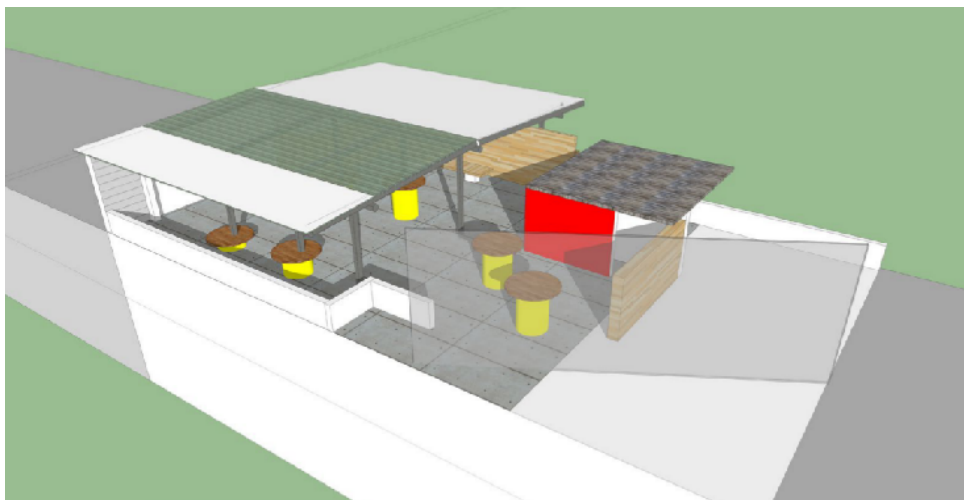
Nous avons déjà commencé à nettoyer et à collaborer sur la façon d'aménager la terrasse.



Nous envisageons notre toit comme une plaque tournante de la culture et de l'expression, comme un espace ouvert à la communauté (au sens large) du camp de réfugiés de Dheisheh et de Bethléem. Nous voulons construire une terrasse ombragée ornée de mosaïques réalisées par notre jeunesse ; nous voulons un jardin de fleurs et de légumes avec un goutte à goutte d'irrigation. Nous avons besoin de chaises, tables, bancs et de bien d'autres choses pour faire de cet endroit un lieu réconfortant et accueillant!

Nous voulons obtenir un projecteur, afin d'accueillir des soirées cinéma avec discussions. Nous voulons avoir un espace pour que les jeunes puissent venir jouer de la musique, chanter, danser et célébrer leur culture.

Un endroit pour accueillir les petits partis et des rassemblements.



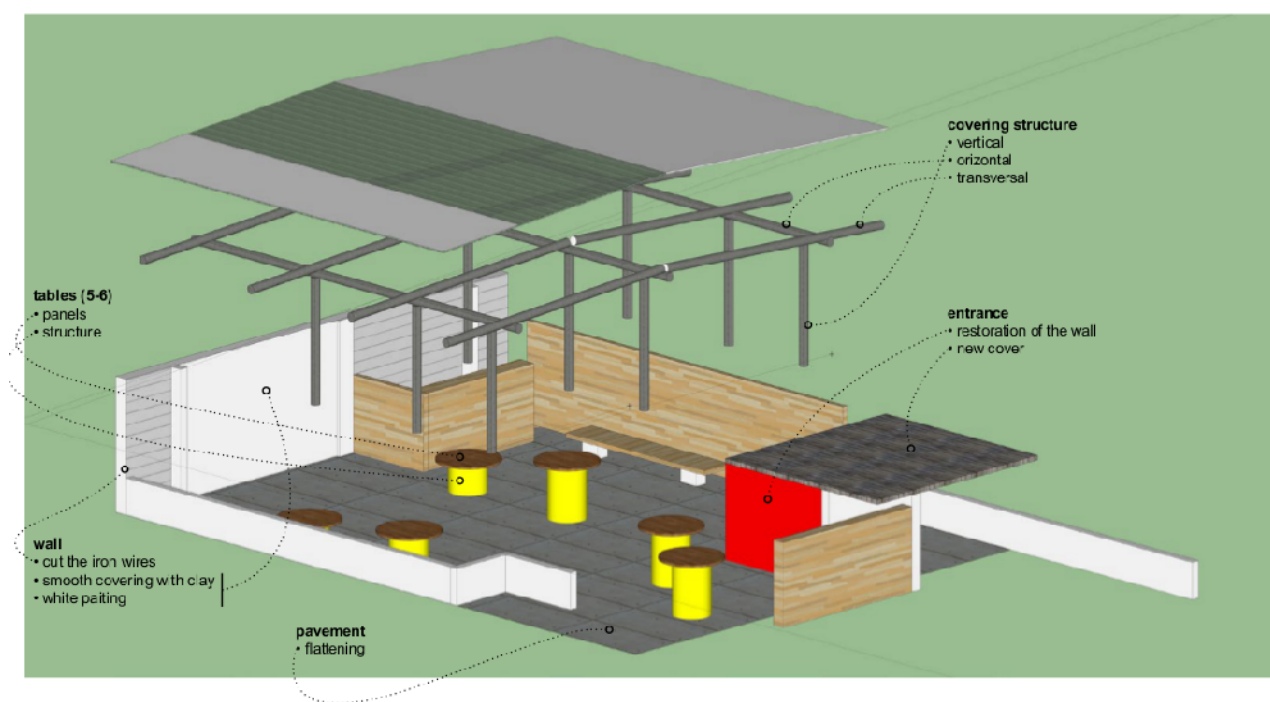
Un endroit pour contribuer à la vie de la communauté en permettant la rencontre et l'expression de différentes personnes et différentes opinions.

Nous voulons un espace de culture et de création.

Nous pensons que ce projet aidera à maintenir et à améliorer la société civile au sein de Camp de réfugiés de Dheisheh et permettra de créer des liens avec la région de Bethléem.

**« Nous avons déjà commencer à agir et nous commençons à construire ce que nous pouvons, par nos propres moyens, sans argent. Cependant, nous avons aussi besoins d'amis, de partenaires, de partisans comme vous pour nous aider à améliorer cet espace, pour bâtir un lieu socioculturel accueillant. »**

Vous pouvez aider les jeunes du camp de réfugiés de Dheisheh en faisant un don pour notre terrasse et contribuer à l'autonomisation et au renforcement de notre jeunesse ; en ouvrant des possibilités pour l'avenir.



Plus d'informations : <http://laylac.com/>

Email : [laylac2005@gmail.com](mailto:laylac2005@gmail.com)

Tel Fax : +970 (2) 2758624

Adresse : Bethlehem – West Bank / Palestine  
BL – Hebron street ,

Bldg. Adnan Laham, 2nd Floor